

LED-SÄULEN 1/2



Stilvolle Begrüßung!
Weil der erste
Eindruck
zählt.



Ein würdiger Nachfolger für den legendären Infomaster!

State of the art kann mit 16,7 Mio. Farben bewegt und aktuell erworben werden. Gerade die ungewöhnliche Form ist ein absoluter Blickfang. Die leicht gewölbte Front- und Rückseite wirkt edel, die Videosäule harmoniert in jeder Umgebung.



Elegant und mobil!

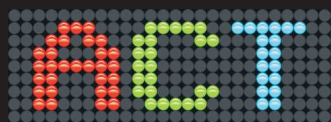
**Platzsparend
auffällig
informieren!**

**Rasch
umpositioniert**
eignet sich die
Videosäule
weilers auch
hervorragend
als flexible
POS-Werbung.



**Mit der
feschen
Optik
punkten.**

Wirkt!
Weil sie die
Blicke auf
sich zieht.



leading **LED** display solutions

LED-SÄULEN 2/2

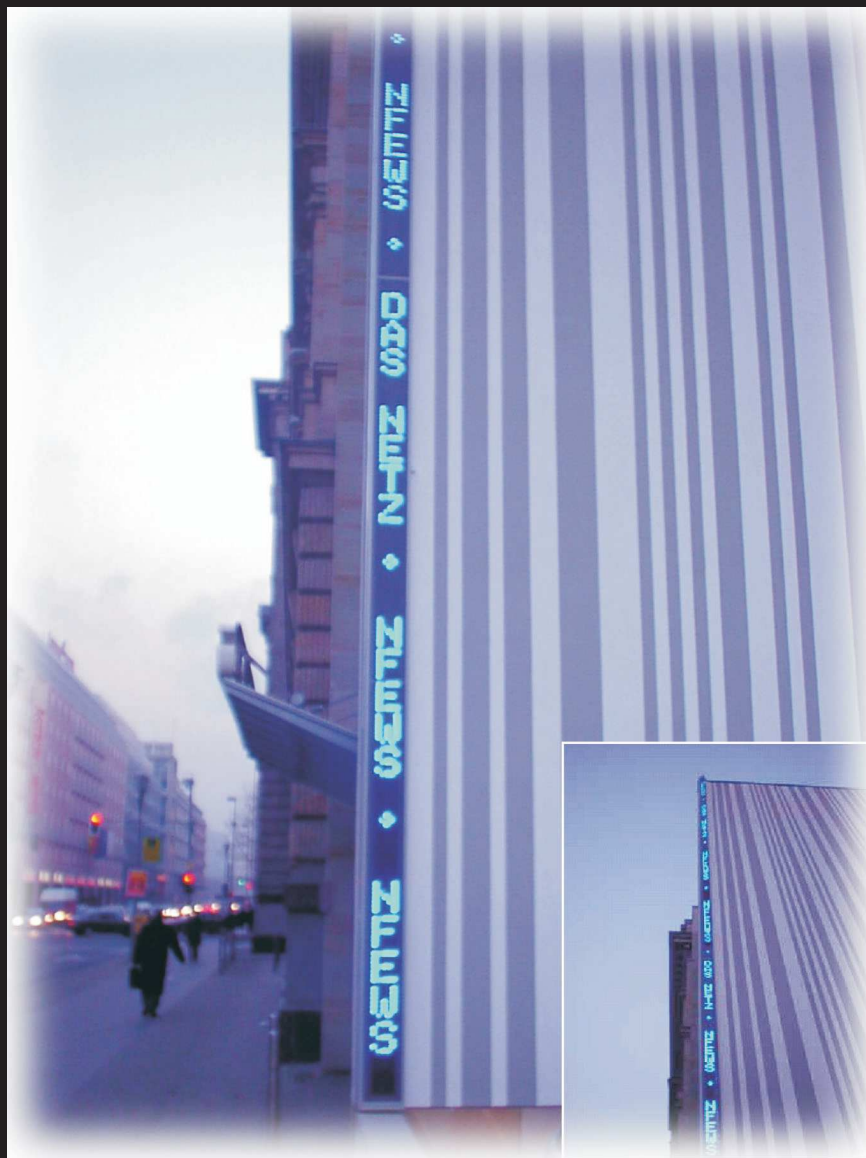


gesamt 12 Ledsäulen, 2,6 und 3,2m hoch, produziert für die Deutsche Telekom / Funkausstellung Berlin

ACT - Ledsäulen eignen sich bestens, um Textinformationen jeglicher Art auffällig, bewegt und aktuell anzuzeigen. Auch grafik- & videotaugliche Säulen in vielen verschiedenen Varianten lieferbar. Für den Innen- oder Außenbereich, Schriftgrößen von 30mm bis über 1.000mm, Led-Säulen in jeder Gesamthöhe möglich. Absolut wetterfeste Gehäuse. Einfachste Programmierung über die im Lieferumfang enthaltene Software.



7m hohe Ledsäule - verwendet als animiertes Thermometer - Bergstation St.Moritz / Schweiz



Längste Ledsäule Europas mit blauen Leds, 21m hoch, 20cm Zeichen, Postmuseum Berlin



5,3m hohe, 2-seitige Ledsäule



5,8m hoch, Messe CEBIT



3,6m, 80mm Zeichen

Wir haben auch für Ihre Anwendung die richtige Lösung. Profitieren Sie von unserer großen Auswahl. Qualität ist unser Erfolg!



ACT Anzeige- und Informationstechnik GmbH A-2322 Zwölfaxing bei Wien, Schwechater Straße 47 - Austria, Europe
 Tel: +43-1/7063696, Fax: +43-1/7063697, E-mail: kontakt@act-thielmann.at, Internet: www.act-thielmann.at