

LINEA LED-VIDEOSÄULE

Elegant, ultraschlank, mit engem 2,5 mm Pixelabstand. Hervorragende Bildqualität, beste Kontrastwerte und mehr als doppelt so hell wie jeder LCD-Monitor. Lebensgroße Videos mit durchgehend 1,94 m Bildhöhe!

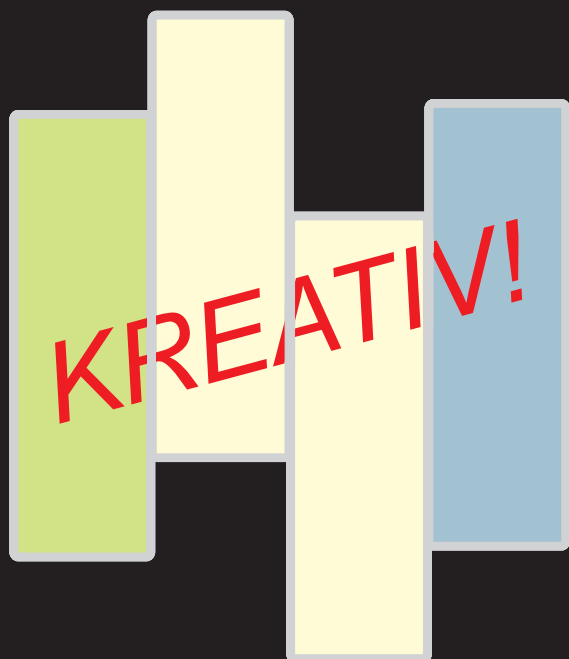
Senkrecht oder waagrecht, in jeder Lage ein Eyecatcher mit Stil.

In den Raum gestellt, von der Decke abhängt oder an der Wand fixiert, Ihre Entscheidung.

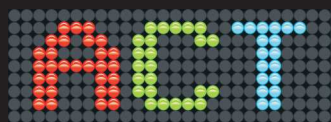
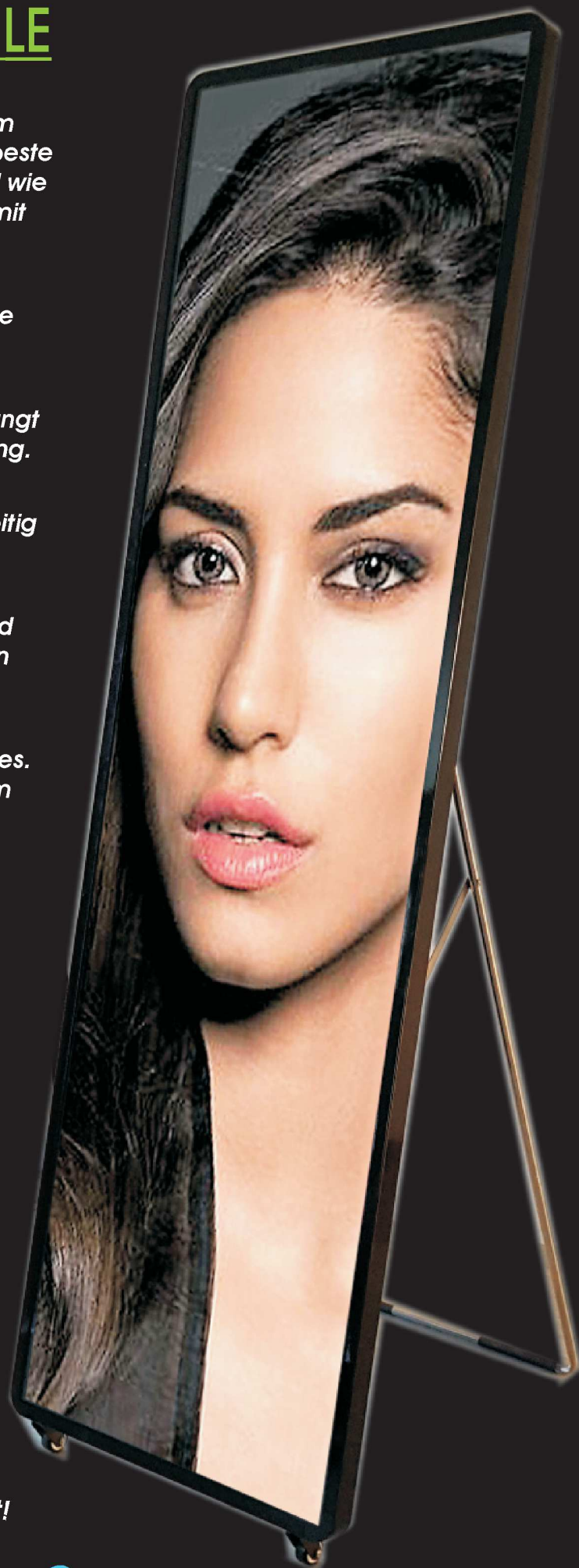
Fest montiert oder mobil auf Rollen. Vielseitig und flexibel einsetzbar.

Infos in Echtzeit anzeigen oder Bilder und Videos ohne einen ständig verbundenen PC abspielen. Sie haben die Wahl.

Mehrere Displays als gemeinsames Ganzes. Aneinander gereiht, verschoben oder im ganzen Raum verteilt, alles ist möglich.



*Zieht die Blicke magisch an,
diese Werbung wirkt!*



leading **LED** display solutions

TECHNISCHE DATEN



Audi collection

Neu eingetroffen,
Infos bei unseren
Kundenbetreuern

Aktionen & Tipps
Räderwechsel
inkl. Wintercheck
Anmeldung hier!

Modell	LINEA 2.5
Pixelabstand	2,57 mm
LED-Typ	black-faced SMD 3in1
Pixelkartengröße	288 x 216 mm
Anzeigenfläche (BxH)	576 x 1.944 mm
Auflösung	224 x 756 Pixel
LED-Chips gesamt	508.032
Farben je Pixel	16,7 Millionen
Helligkeit ca.	1.200 cd/m ²
Einsichtswinkel	160° horizontal & vertikal

Rahmenfarbe	Standardfarbe schwarz
Front geschützt mit	Acrylscheibe
Gewicht ca.	35 kg
Alu-Gehäusegröße	622 x 1.990 x 40 mm schräg freistehend 1.970 mm hoch unten 42 mm tiefe Steuereinheit
Im Lieferumfang	Display inkl. WIN-Software, mit Rollen, Standfuß, Ösen zur Abhängung, Winkel zur Wandmontage

Ansteuerung: Standalone oder synchron
über bauseitigen Player-PC


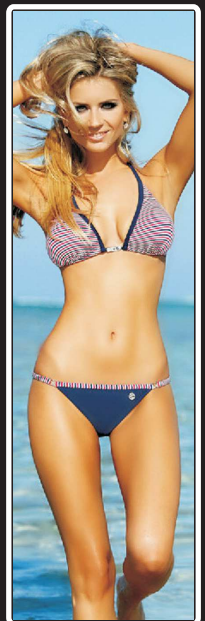
EINSATZMÖGLICHKEITEN

- Geschäfte, Schaufenster (ohne Sonne zum Display)
- Autohäuser, Messestände und Ausstellungen
- Im Foyer bei Firmen, Behörden, Krankenhäuser
- Hotels, Konferenzhäuser, Freizeiteinrichtungen
- Einkaufszentren, Flughäfen, Bahnhöfe, Wartehallen
- Banken, Museen, Kinos ...

WERBEN - INFORMIEREN - UNTERHALTEN

Videos, Bilder, Grafiken, Texte und Animationen,
diese hochqualitativen LED-Displays eignen sich
für alle Spielarten der modernen Werbung.

Schlank und elegant, ein Form die begeistert!
Diese Videosäulen passen in jedes Ambiente. Die
hochwertige Optik wertet jede Umgebung auf.

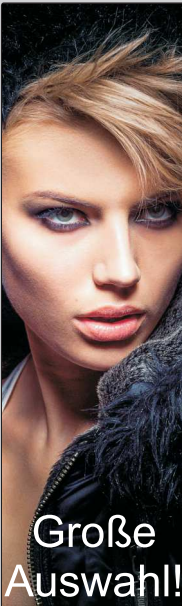


Hotel Sonne

Tipp für heute:



Entspannen in
unserem Spa



**Große
Auswahl!**

Wir haben auch für Ihre Anwendung die richtige Lösung. Profitieren Sie von unserer großen Auswahl. Qualität ist unser Erfolg!



ACT Anzeige- und Informationstechnik GmbH A-2322 Zwölfaxing bei Wien, Schwechater Straße 47 - Austria, Europe
Tel: +43-1/7063696, Fax: +43-1/7063697, E-mail: kontakt@act-thielmann.at, Internet: www.act-thielmann.at